



カウンター高さ 850mm

※画像はイメージです。組合せなどはお見積書をご確認ください。

ユニット・レール



扉柄ストッカーダンパーが衝撃を吸収して静かに閉まるフルオープンスライドレールのソフトクロージング機構です。



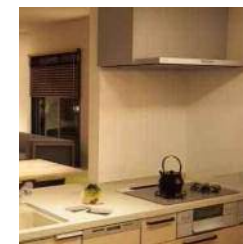
ユニット内装色はスーパーホワイト色、底板はステンレス貼り(選択ユニットのみ)です。

フード



常時換気

スマートフードII シルバー色・上幕板シルバー・常時換気・LED照明付。



圧迫感のない、すっきりとしたスクエアなフォルム。LEDで省エネ性を、底面フラット設計でおそうじ性を追求しました。

シンク



スキマレスシンク ステンレスMタイプ スラくるネット付 付属品: 洗剤ラック(スラくるネット専用)、スラくるネット



「スラくるネット」 端から端まで動かせる便利なスラくるネットを標準装備。

加熱機器



QSSG32ASE 鉄・ステンレス対応 2口IH+ラジエント 両面焼グリル



光・揚げ物温度調節機能。食材を入れて温度が下がってもすばやく昇温。設定温度をキープしてカラッとおいしく。

扉柄・取っ手バリエーション

CT20シリーズ(木目柄)

ソフトウォール ナット柄[TT] ソフトチェリー柄 [TQ] ソフトオーク柄 [TV] ホワイト アッシュ柄[TU]

CL20シリーズ(単色柄・鏡面)

ネイビー [LG] ファインレッド [LD] オリーブグリーン[LZ] ベージュ [LB] ビューティホワイト[LW] コーラルピンク [LX]

CP20(木目柄・鏡面) CH20シリーズ

アルペロ ブラック[PV] アルペロ ホワイト[PF] ペイントウッド柄 [HM] 木目 ヴィンテージメタル柄[HQ] ヴィンテージブラウン柄[HX]

取っ手は8種類からお選びいただけます【両価格】

[LCA] [HAA] [HAE] [HCD] [HCE] [MJD]※ [MJE]※ [MJG]※

※引出しにはハンドル取っ手、開き扉にはつまみ取っ手がつきます。(トールハンドル除く)

ご提案プラン

■扉柄
CH20シリーズ ヴィンテージメタル柄(HQ)

■カウンター柄
人造大理石 グラノーホワイト(YW)

■取っ手
アルミライン取っ手 シルバー(LCA)

水栓金具



混合水栓ハンドシャワー (エコカチットなし)

特長

キッチンボード [3mm厚] ライトナイーブ柄 ホワイト(YZ)

フルオープン食器洗い乾燥機 QSS45RD7SDU ドアパネル仕様、深型タイプ。

クッキングコンセント 手元のコンセントで、素早くカンタンに調理家電が使いこなせます。便利な小物フック付き。



カウンター高さ 850mm

※画像はイメージです。組合せなどはお見積書をご確認ください。

ユニット・レール



扉柄 stickers ダンパーが衝撃を吸収して静かに閉まるフルオープンスライドレールのソフトクロージング機構です。



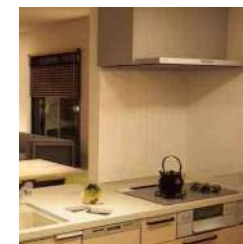
ユニット内装色はスーパーホワイト色、底板はステンレス貼り(選択ユニットのみ)です。

フード



常時換気

スマートフードII シルバー色・上幕板シルバー・常時換気・LED照明付。



圧迫感のない、すっきりとしたスクエアなフォルム。LEDで省エネ性を、底面フラット設計でおそうじ性を追求しました。

シンク



スキマレスシンク ステンレスMタイプ スラくるネット付 付属品: 洗剤ラック(スラくるネット専用)、スラくるネット



「スラくるネット」 端から端まで動かせる便利なスラくるネットを標準装備。

加熱機器



QSSG32ASE 鉄・ステンレス対応 2口IH+ラジエント 両面焼グリル



光・揚げ物温度調節機能。食材を入れて温度が下がってもすばやく昇温。設定温度をキープしてカラッとおいしく。

扉柄・取っ手バリエーション

CT20シリーズ(木目柄)

- ソフトウォール ナット柄[TT]
- ソフトチェリー柄 [TQ]
- ソフトオーク柄 [TV]
- ホワイト アッシュ柄[TU]

CL20シリーズ(単色柄・鏡面)

- ネイビー [LG]
- ファインレッド [LD]
- オリーブグリーン[LZ]
- ベージュ [LB]
- ビューティ ホワイト[LW]
- コーラルピンク [LX]

CP20(木目柄・鏡面)

- アルペロ ブラック[PV]
- アルペロ ホワイト[PF]

CH20シリーズ

- ペイントウッド柄 [HM] 木目
- ヴィンテージメタル柄[HQ]
- ヴィンテージブラウン柄[HX]

取っ手は8種類からお選びいただけます【両価格】

- [LCA]
- [HAA]
- [HAE]
- [HCD]
- [HCE]
- [MJD]※
- [MJE]※
- [MJG]※

※引出しにはハンドル取っ手、開き扉にはつまみ取っ手がつきます。(トールハンドル除く)

ご提案プラン

- 扉柄 CH20シリーズ ペイントウッド柄(HM)
- カウンター柄 人造大理石 グラノホワイト(YW)
- 取っ手 アルミライン取っ手 シルバー(LCA)

水栓金具



混合水栓ハンドシャワー (エコカチットなし)

特長

- キッチンボード [3mm厚] ライトナイーブ柄 ホワイト(YZ)
- フルオープン食器洗い乾燥機 QSS45RD7SDU ドアパネル仕様、深型タイプ。
- クッキングコンセント 手元のコンセントで、素早くカンタンに調理家電が使いこなせます。便利な小物フック付き。



動画を
チェック!

※上記画像はCGによるイメージ画像です。取付器具・機器の形状及び色柄などは実際の仕様と異なる場合がございます。ショールームなどで現物をご確認いただくことをお勧めいたします。

<p>サイズ</p> <p>1616 1坪サイズ</p> <p>ドア勝手</p> <p>AR</p> <p>エプロン</p> <p>ピュアホワイト</p> <p>排水栓</p> <p>ポップアップ排水栓</p>	<p>浴槽</p> <p>FRPアーチ浴槽 ピュアホワイト</p>	<p>床</p> <p>ミディアムベージュ(単色) (ささっとキレイ排水口)</p>	<p>壁柄</p> <p>ACアイスラックブラウン +パラレルホワイト</p>	<p>天井・換気設備</p> <p>フラット天井</p> <p>オートルーバー暖房換気 乾燥機(100V)</p>
	<p>ドア</p> <p>2枚折りドア(ホワイト)</p>	<p>洗い場側混合水栓</p> <p>スタンダード水栓(メタルハ ンドル) ホワイトカバー</p>	<p>照明</p> <p>フラットラインLED照明 (調色)(白色・電球色)</p>	<p>ミラー</p> <p>スリムミラー</p>

特長1

W水流シャワー

Wの水流で快適な浴び心地。シャワーの強さや心地よさはそのまま、節水を実現しました。



小さめのシャワー穴を密接させることで強さを感じる。



大きめのシャワー穴で広がりを持たせ、心地よさを感じる。

特長2

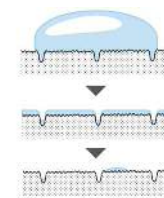
スミピカフロア

床のスミに目地がないので、汚れが落としやすい。

おそうじ
ラクラク



床表面に微細な凹凸を施して、滑りにくく、乾きやすい床パターン。



特長3



W水流シャワー
(メタル)



ピュア
ホワイト ベージュ
ライト
ブラック
ウェーブカウンター
(ピュアホワイト)



握りバー兼用スライドバー
Bタイプ
(メタル)



収納棚
ライトシェルフ(ホワイト)
(2段)

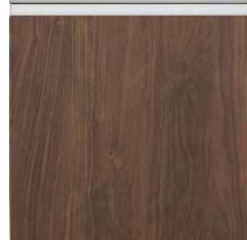


動画を
チェック!



※画像はイメージです。組合せなどはお見積書をご確認ください。

ご提案扉柄



ウォールナット柄

水栓



マルチシングルレバーシャワー(メタルタイプ)
※シャワーヘッドは引き出せます。



吐水部を左右に首振りできます。(画像はスコピカタイプ)

本体キャビネット



引出しタイプ
(画像は幅900サイズ)

カウンター

使いやすく、お手入れもラクなデザイン



水に濡れた物を置くのに便利なウェットエリア。継ぎ目や隙間がなく、汚れてもささっと拭きだけ。



掃除しにくいフチの隙間がない排水口。

扉柄バリエーション

タイプS



タイプA



*扉柄S/A/B/Cは価格が変わります。

タイプB



タイプC



ミラー

ヒーターレスでくもりにくいミラー『くもりシャット!』

電気代ゼロで、全面クリア。新感覚のミラーです。鏡の表面に、吸水性・親水性のある膜をコーティング。狭い部分しか効果のなかった従来品(ヒーター)に対し、全面がくもりにくいので、お風呂上がりも鏡はいつもクリア。電気代もかからないので経済的です。



※3面鏡はセンターミラーのみ、2面鏡はメインミラーのみ。



スリムLED3面鏡
ミドルパネル



薄型のLED照明で空間すっきり。省エネ・長寿命を実現しています。点灯幅は685mm。



動画を
チェック!



※画像はイメージです。組合せなどはお見積書をご確認ください。

ご提案扉柄



ホワイトオーク柄

水栓



マルチシングルレバーシャワー(メタルタイプ)
※シャワーヘッドは引き出せます。



吐水部を左右に首振りできます。(画像はスコピカタイプ)

本体キャビネット



フロートオープンタイプ

カウンター

使いやすく、お手入れもラクなデザイン



水に濡れた物を置くのに便利なウェットエリア。継ぎ目や隙間がなく、汚れてもささっと拭き拭きだけ。



掃除しにくいフチの隙間がない排水口。

(画像は幅900mm) ●ボール深さ:165mm 容量:12L

扉柄バリエーション

タイプS



ブラックオーク柄 ネイビーオーク柄 ブルーグレーオーク柄

タイプA



ウォールナット柄 チェリー柄 オーク柄 メープル柄



ホワイトオーク柄 ホワイト(鏡面)

*扉柄S/A/B/Cは価格が変わります。

タイプB



ソフトウォールナット柄 ソフトオーク柄 アルベロブラック(鏡面) アルベロホワイト(鏡面)

タイプC



ホワイト

ミラー

ヒーターレスでくもりにくいミラー 『くもりシャット!』

電気代ゼロで、全面クリア。新感覚のミラーです。鏡の表面に、吸水性・親水性のある膜をコーティング。狭い部分しか効果のなかった従来品(ヒーター)に対し、全面がくもりにくいので、お風呂上がりも鏡はいつもクリア。電気代もかからないので経済的です。



※3面鏡はセンターミラーのみ、2面鏡はメインミラーのみ。



スリムLED3面鏡
ミドルパネル



薄型のLED照明で空間すっきり。省エネ・長寿命を実現しています。点灯幅は685mm。



※画像はイメージです。組合せなどはお見積書をご確認ください。
小物は付属していません。

少ない水でキレイに流す、3Dツイスター水流

パナソニック独自の
「ターントラップ方式」&「水流コントロール設計」



ターントラップ方式



動画を
チェック！



排水路が上を向き、①ボールに水をためた状態で水を長時間回転させ、
②流れをコントロールして水を集め、勢いをつけて排水。
小洗浄3.0L、大洗浄4.6Lと、少ない水量での洗浄を実現しました。

スゴピカ素材(有機ガラス系)



はっ水性に優れた新素材で、
汚れの原因「水アカ」をはじき、汚れても
カンタンに落とすことが可能です。

暖房便座 CH320WS



暖房便座で冬でも
ぽっかぽかです。

※V専用トワレとは
形状が異なります。



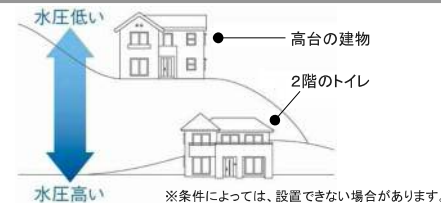
手洗いなし便器の場合、
V専用大小洗浄リモコン
が必要です。

狭いスペースにもおすすめ。



※画像は手洗い付きタイプ

低水圧に対応して、階上にも設置できる



New 節水キレイ洗浄
アラウーノV

A・La・Uno V

手洗いなし

便器本体



ホワイト
手洗いなし

排水タイプ

床排水
標準タイプ

アクセサリ



1連ペーパーホルダー
アラウーノ向けトイレア
クセサリー



タオルリング
アラウーノ向けトイレア
クセサリー